

Paro Registrado.

Abril 2021

FICHA TERRITORIAL: Comarca Cuencas Mineras

Unidad: nº personas

Fuente: Instituto Aragonés de Empleo

Por grupo de edad y sexo

	Total	Hombres	Mujeres
16-19	16	10	6
20-24	31	18	13
25-29	45	12	33
30-34	62	19	43
35-39	33	12	21
40-44	40	20	20
45-49	33	12	21
50-54	57	15	42
55-59	68	32	36
60-64	44	15	29
Total	429	165	264

Por sector de actividad económica y sexo

CNAE-2009	Total	Hombres	Mujeres
Agricultura, ganadería y pesca	21	16	5
Industria y energía	43	28	15
Construcción	24	24	0
Servicios	275	85	190
Sin empleo anterior	66	12	54
Total	429	165	264

Por sección de actividad económica y sexo

CNAE-2009	Total	Hombres	Mujeres
Agricultura, ganadería, silvicultura y pesca	21	16	5
Industrias extractivas	3	3	0
Industria manufacturera	36	23	13
Suministro de agua, actividades de saneamiento, gestión de residuos y descontaminación	4	2	2
Construcción	24	24	0
Comercio al por mayor y al por menor; reparación de vehículos de motor y motocicletas	35	9	26
Transporte y almacenamiento	7	5	2
Hostelería	48	6	42
Información y comunicaciones	2	1	1
Actividades financieras y de seguros	2	1	1
Actividades profesionales, científicas y técnicas	13	6	7
Actividades administrativas y servicios auxiliares	59	22	37
Administración Pública y defensa; Seguridad Social obligatoria	60	29	31
Educación	5	1	4
Actividades sanitarias y de servicios sociales	20	4	16
Actividades artísticas, recreativas y de entretenimiento	3	1	2
Otros servicios	12	0	12
Actividades de los hogares como empleadores de personal doméstico; actividades de los hogares como productores de bienes y servicios para uso propio	9	0	9
Sin clasificar	66	12	54
Total	429	165	264

La actividad económica indica aquélla en la que el parado realizó su último trabajo, según la Clasificación Nacional de Actividades Económicas de 2009 (CNAE-2009)

Paro Registrado.

Abril 2021

FICHA TERRITORIAL: Comarca Cuencas Mineras

Unidad: nº personas

Fuente: Instituto Aragonés de Empleo

Por nivel de formación y sexo

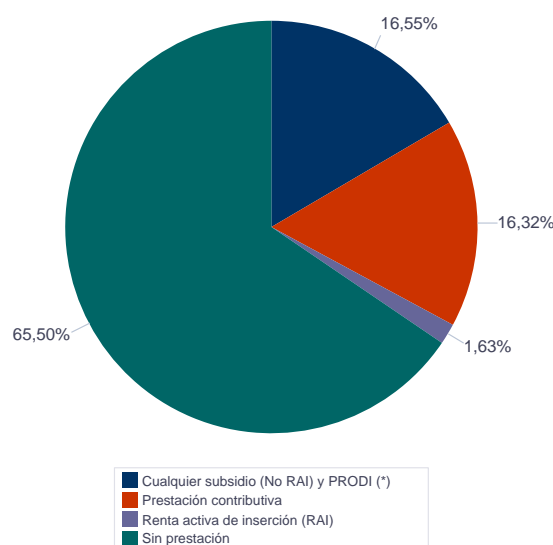
		Total	Hombres	Mujeres
Educación primaria	Educación Primaria o inferior	94	32	62
		94	32	62
Primera etapa de educación secundaria	Primera etapa de educación secundaria	245	101	144
		245	101	144
Segunda etapa de educación secundaria	Bachillerato	15	7	8
	Enseñanza media de formación profesional	45	14	31
		60	21	39
Enseñanza superior	Enseñanza superior de formación profesional	12	6	6
	Enseñanza superior universitaria	18	5	13
		30	11	19
Total		429	165	264

NOTA: La tabla de nivel de formación se basa en la Clasificación Nacional de Educación 2000 (INE). Se ha seleccionado el nivel educativo más alto adquirido por el demandante parado.

Por tipo de prestación y sexo

	Total	Hombres	Mujeres
Sin prestación	281	93	188
Prestación contributiva	70	39	31
Cualquier subsidio (No RAI) y PRODI (*)	71	32	39
Renta activa de inserción (RAI)	7	1	6
Total	429	165	264

(*) PRODI= Programa temporal de protección por desempleo e inserción, RAI = Renta activa de inserción.



Paro Registrado.

Abril 2021

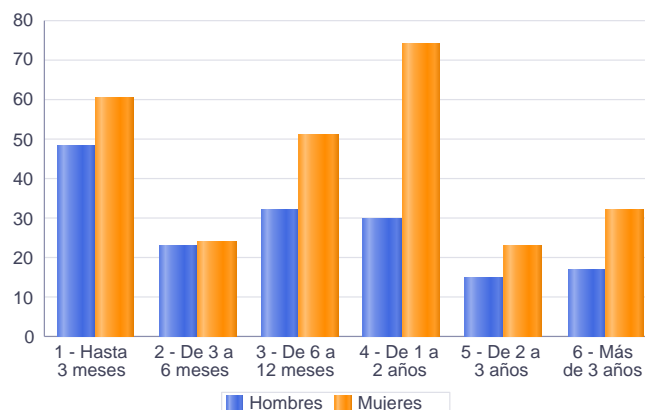
FICHA TERRITORIAL: Comarca Cuencas Mineras

Unidad: nº personas

Fuente: Instituto Aragonés de Empleo

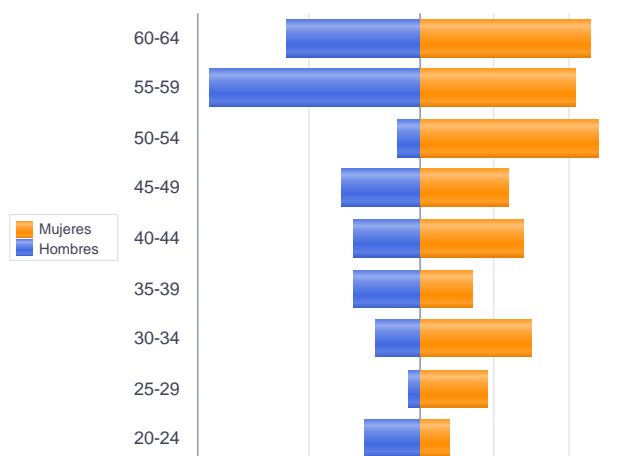
Por tiempo en situación laboral como desempleado y sexo

		Total	Hombres	Mujeres
Corta Duración	Hasta 3 meses	108	48	60
	De 3 a 6 meses	47	23	24
	De 6 a 12 meses	83	32	51
		238	103	135
Larga Duración	De 1 a 2 años	104	30	74
	De 2 a 3 años	38	15	23
	Más de 3 años	49	17	32
		191	62	129
Total		429	165	264



Parados de larga duración* por grupo de edad y sexo

	Total	Hombres	Mujeres
20-24	9	5	4
25-29	10	1	9
30-34	19	4	15
35-39	13	6	7
40-44	20	6	14
45-49	19	7	12
50-54	26	2	24
55-59	40	19	21
60-64	35	12	23
Total	191	62	129



Piramide por valores Absolutos

* Más de 12 meses como desempleado

Paro Registrado.

Abril 2021

FICHA TERRITORIAL: Comarca Cuencas Mineras

Unidad: nº personas

Fuente: Instituto Aragonés de Empleo

Por sector de actividad económica, nacionalidad y sexo

	Españoles			Extranjeros comunitarios (UE-28)			Extranjeros no comunitarios		
	Total	Hombres	Mujeres	Total	Hombres	Mujeres	Total	Hombres	Mujeres
Agricultura, ganadería y pesca	11	6	5	2	2	0	8	8	0
Construcción	18	18	0	1	1	0	5	5	0
Industria y energía	40	26	14	3	2	1			
Servicios	246	78	168	10	1	9	19	6	13
Sin empleo anterior	21	9	12	2	0	2	43	3	40
Total	336	137	199	18	6	12	75	22	53

Ranking de ocupaciones más solicitadas por los demandantes parados, por sexo

Cod. Ocupación	Ocupación	Total	Hombres	Mujeres
92101050	Personal de limpieza o limpiadores en general	186	16	170
95121019	Peones de horticultura, jardinería	139	85	54
52201079	Dependientes de comercio, en general	133	8	125
97001056	Peones de la industria de la alimentación, bebidas y tabaco	110	35	75
96021013	Peones de la construcción de edificios	92	85	7
97001104	Peones de la industria manufacturera, en general	90	41	49
92101027	Camareros de pisos (hostelería)	75	1	74
51101026	Cocineros, en general	61	4	57
51201049	Camareros, en general	61	9	52
91001018	Empleados de hogar	54	1	53
95431028	Peones forestales	49	38	11
43091029	Empleados administrativos, en general	47	7	40
97001113	Peones de la industria metalúrgica y fabricación de productos metálicos	45	39	6
71211015	Albañiles	33	33	0
44121057	Recepcionistas-telefonistas en oficinas, en general	24	5	19
94311020	Ordenanzas	22	3	19
83331015	Conductores-operadores de carretillas elevadoras, en general	21	19	2
96011029	Peones de obras públicas, en general	21	21	0
57101013	Asistentes domiciliarios	19	1	18
84121035	Conductores de furgonetas, hasta 3,5 t.	16	14	2
95111016	Peones agrícolas, en general	16	13	3

NOTA: Cada demandante puede solicitar hasta 6 ocupaciones.